

Aktionspreis

**KONSTANTIN[®]
DP-FÜGEMESSERKOPF**

AB 320,- € / St.








GROSSE AGEFA JUBILÄUMS-AKTION

40 Jahre AGEFA

gültig bis 31.12.2017

Konstantin® – Diamant-Fügewerkzeuge nie wieder außer Haus geben!

Viele entscheidende Vorteile:

-  Konstanter Werkzeugdurchmesser durch Messertausch, dadurch kein langwieriges Nachstellen der Fügeaggregate nötig.
-  Do it yourself: Die Schneiden ohne Anschlaglehre selbst wechseln und nie wieder das Diamantwerkzeug außer Haus geben.
-  Bedenkenlos hohe Fügefräser verwenden, deshalb können stärker beanspruchte Schneiden gegen weniger beanspruchte Schneiden getauscht werden.
-  Schneiden zwischen Gegenlauf- und Gleichlaufspindel beliebig austauschbar.
-  Spindelschonendes Fräsen durch Alutragkörper für lärmreduziertes und schwingungsarmes Fräsen.
-  Für alle gängigen Kantenanleim-Maschinen lieferbar.
-  Für Maschinen ohne Höhenverstellung Lösung durch C424.

Aktionspreise



C 434

Konstantin® DP-Fügemesserkopf: für Maschinen mit Höhenverstellung

ab 320,- €/St.



C 424

Konstantin® „Halbe Schneide“: für Maschinen ohne Höhenverstellung zur Bearbeitung dünner Plattenstärken

ab 399,- €/St.



C 420-5

Konstantin® DP-Fasefräser 45° für CNC
D131 x 25 x 30H7, Z4x3-MEC*

650,- €/St.



C 420-2

Konstantin® DP-Füge-/Falzfräser für CNC
D85 x 50 x 30H7, Z2x5-MEC*

565,- €/St.



C 420-1

Konstantin® DP-Falzfräser für CNC
D85 x 44 x 30H7, Z2x5-MEC*

570,- €/St.



C 415

Konstantin® Speedy DP Fügefräser für CNC
D85 x 61,1 x 30H7, Z2x8-MEC*

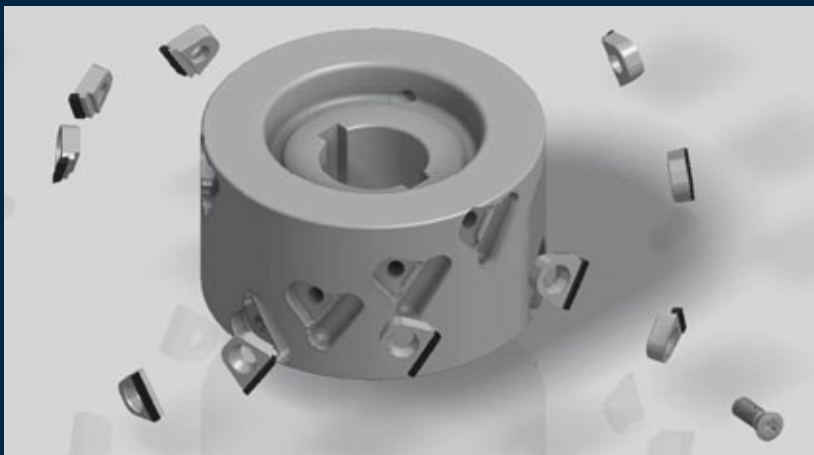
795,- €/St.

*inkl. Fräsdorn HSK-F63/A=80, montiert, gewuchtet und vermessen



Wechseln Sie alle Messer selbst vor Ort!

Als Zubehör empfehlen wir einen Drehmomentschlüssel.



Konstantin[®] DP-Fügemesserkopf

Maschine	Ø mm	SB mm	Bo mm		Typ	Z	Bestellnummer LL	Bestellnummer RL
Felder	60	54,0	25	DKN	AS	2 x 5	C434-060FA54L	C434-060FA54R
Felder	60	64,0	25	DKN	AS	2 x 6	C434-060FA64L	C434-060FA64R
HolzHer	70	64,5	30	DKN	AS	2 x 6	C434-070GA64L	C434-070GA64R
HolzHer	100	64,5	30	DKN	AS	3 x 6	C434-100GA64L	C434-100GA64R
HolzHer	100	64,5	30	DKN	S	3 x 6	C434-100GB64L	C434-100GB64R
Biesse	80	43,6	30	DKN	AS	3 x 4	C434-080CA43L	C434-080CA43R
Biesse	80	64,6	30	DKN	AS	3 x 6	C434-080CA64L	C434-080CA64R
Ott	85	43,6	30	DKN	AS	3 x 4	C434-085PA43L	C434-085PA43R
Ott	85	64,6	30	DKN	AS	3 x 6	C434-085PA64L	C434-085PA64R
Ott	100	64,6	30	DKN	AS	3 x 6	C434-100PA64L	C434-100PA64R
Brandt	100	43,6	30	DKN	AS	3 x 4	C434-100BA43L	C434-100BA43R
Brandt	100	64,6	30	DKN	AS	3 x 6	C434-100BA64L	C434-100BA64R
Brandt	100	43,6	25	DKN	S	2 x 4	C434-100BB43L	C434-100BB43R
IMA	100	54,1	30	DKN	AS	3 x 5	C434-100DA54L	C434-100DA54R
Homag	125	43,6	30	DKN	S	3 x 4	C434-125HA43L	C434-125HA43R
Homag	125	64,6	30	DKN	S	3 x 6	C434-125HA64L	C434-125HA64R
Homag	125	43,6	30	DKN	AS	3 x 4	C434-125HB43L	C434-125HB43R
Homag	125	64,6	30	DKN	AS	3 x 6	C434-125HB64L	C434-125HB64R

Z2-Werkzeuge für Vorschubgeschwindigkeit bis 12 m/min

Z3-Werkzeuge für Vorschubgeschwindigkeit ab 12 m/min bis 22 m/min

SB: Schnittbereiche
BO: Bohrung

Typ S: Symmetrische Schneide-Anordnung
Typ AS: Asymmetrische Schneide-Anordnung

DKN: Doppelkeilnut
Z: Zähneanzahl

LL: Linkslauf
RL: Rechtslauf